

De omheining voor paardenliefhebbers

Onderdelen:

Paal 12,7 x 12,7 x 215 cm
Geschikt voor 1 tot 3 planken.

Paal 12,7 x 12,7 x 250 cm
Geschikt voor 2 tot 4 planken.

Plank 14 x 3,8 x 244 cm

Paalkapje
Afdekkap voor palen.

Hek 2, 3, 4 meter breed

Hekwerk

De hekken zijn in de standaard breedte van 2, 3 en 4 meter leverbaar. Andere breedtes zijn op aanvraag leverbaar. Ze bestaan uit gepoedercoate vuurverzinkt stalen en aluminium profielen. Een hekwerkset bestaat uit een compleet gemonteerd hek met een set hangwerk voor aan de eindpaal en een set sluitwerk voor aan de andere eindpaal.

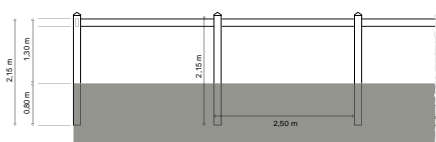
Quick-safe koppeling

De verbinding van de planken met de palen is eenvoudig en doeltreffend. De planken worden in de paal geschoven en zetten zich door het click-safe systeem direct vast. Deze bevestiging zonder schroeven of spijkers garandeert een maximum aan zekerheid en is absoluut onderhoudsvrij. Spanningen tussen planken en palen zijn uitgesloten.

Click-safe: eenvoudig, zeker



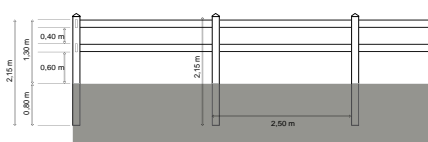
1 plank en palen 215 cm



Gekoppelde omheining



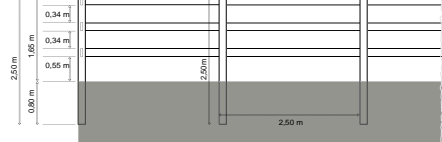
2 planken en palen 215 cm



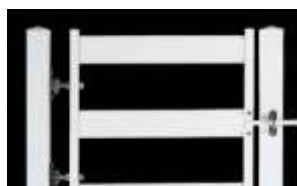
Paalkap



3 planken en palen 250 cm



Mogelijkheden voor bevestiging aan palen



Het complete systeem

De PREMIUM omheining bestaat uit drie grondelementen: Palen, planken en paalkappen. De palen zijn er in twee lengtes (215 en 250 cm) en click-safe openingen voor één tot vier planken. Het aantal planken hangt af van het gebruiksdoel en de aard van de opbouw (palen in beton of in de grond). Bij gebruik voor rijbak-omheiningen zijn twee planken toereikend. Bij weiland en paddock omheiningen worden drie of vier planken toegepast. De palen worden 80 cm in de grond gezet zodat bij palen van 250 cm, 165 cm bovengronds overblijft. Wanneer de palen in beton gezet worden, is 60 cm diep genoeg zodat bovengronds 155 cm overblijft.

PAC
BENELUX B.V.

Tel. 0031-(0)6-22407775
www.pac-horware.nl
info@pac-horware.nl